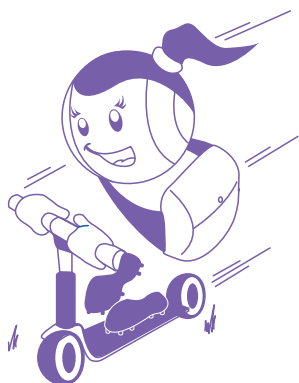


Fiche

Se déplacer malin !



Nous utilisons fréquemment la voiture pour nous déplacer, mais est-ce vraiment toujours justifié ?

Aujourd'hui, grâce à l'existence de nombreux modes de transports alternatifs, plus économiques et plus écologiques, tout le monde peut agir ! Voici quelques chiffres-clés qui vous permettront de prendre conscience de leur impact sur l'environnement :

Récapitulatif pour parcourir 3 km (durée du trajet et émission de CO₂)



VOITURE

Entre 7 et 27 min de trajet selon le trafic

0,65 kg de CO₂



VOITURE

Entre 7 et 18 min de trajet selon le trafic

0,32 kg de CO₂



TRAMWAY/MÉTRO

Entre 10 et 15 min de trajet

0,01 kg de CO₂



0 kg de CO₂

VÉLO

12 min de trajet en moyenne



0 kg de CO₂

MARCHE À PIED

36 min de trajet en moyenne

Bilan de CO₂ pour 3 km Kg de CO₂

Pour connaître plus en détails les avantages de l'utilisation des transports alternatifs, rendez-vous sur www.ademe.fr/eco-deplacements. Vous y trouverez le comparateur éco-déplacement de l'ADEME, celui-ci vous indiquera le moyen de transport le plus écologique, suivant la distance à parcourir, en comparant la consommation d'énergie et l'émission de CO₂ des différents transports alternatifs.

- Pour des trajets de courtes distances, **la marche à pied et le vélo** sont à privilégier. Ils sont non polluants et offrent l'occasion de pratiquer une activité physique.
- **Les transports en commun** rejettent moins de CO₂ et consomment jusqu'à 15 fois moins d'énergie qu'une voiture. Ils permettent en outre de pouvoir y lire, y discuter et d'éviter le stress lié à la conduite.
- **En voiture**, un quart des trajets font moins d'1 km. Ces trajets de courte durée sont particulièrement nuisibles pour l'environnement. Il faut savoir qu'un moteur froid surconsomme et pollue deux fois plus lors des premiers kilomètres.

En collaboration avec :



ASSOCIATION
DE PRÉFIGURATION